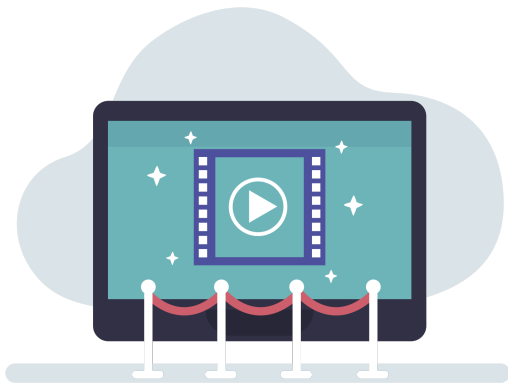




Entertainment Licenses Chile

**LA IMPORTANCIA
DE TENER UNA
LICENCIA UMBRELLA®
EN EL MARCO DE
EXHIBIR CONTENIDO
AUDIOVISUAL AL PÚBLICO**





¿Qué hace que una exhibición de contenido Audiovisual sea Pública?



- Las regulaciones estipulan que una performance o exhibición de contenido audiovisual es pública cuando ocurre en negocios comerciales, instituciones culturales, educación u otros lugares no residenciales.
- La suscripción a los servicios de TV Cable y Streaming es exclusivamente para uso doméstico o privado. Cuando esta suscripción **es utilizada para uso comercial, es necesario adicionar una licencia de Copyright UMBRELLA®.**

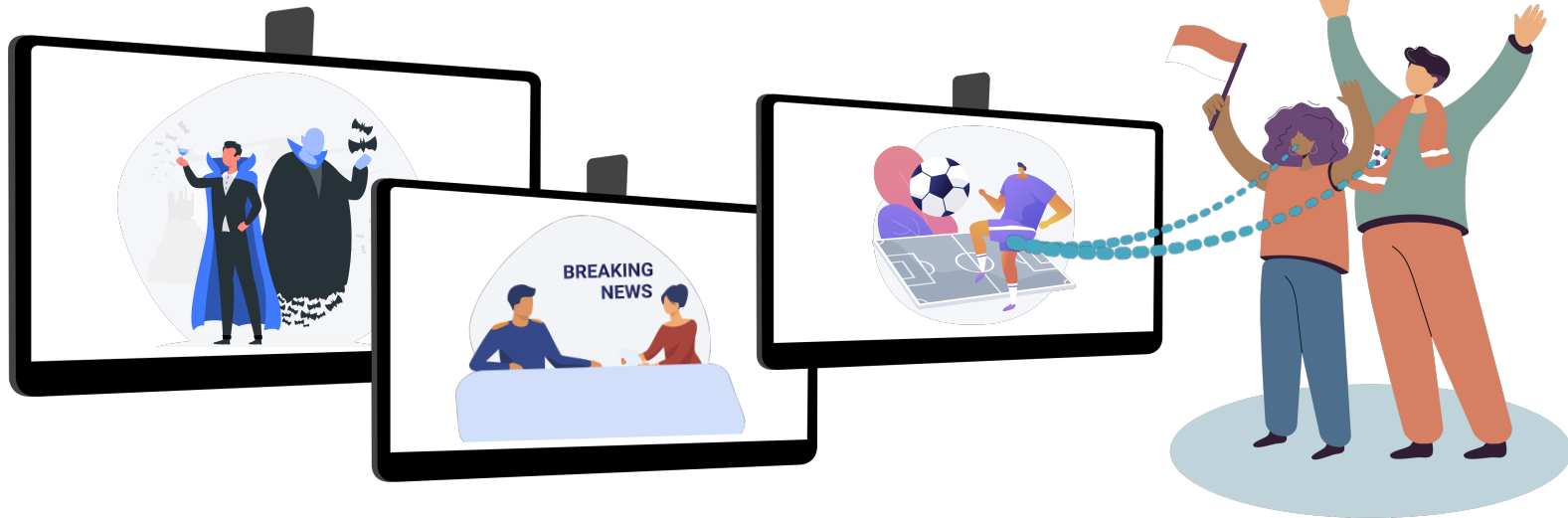


¿Qué es una licencia de Copyright?



- La Licencia de **Copyright UMBRELLA®**, proporciona una extensión de los derechos de autor cuando la ubicación que realiza la exhibición cumple con términos y condiciones especiales.
- **©ELC**, con más de 16 años de experiencia en la entrega de Licencias de exhibición pública, garantiza que esto sea posible con la autorización de todos sus productores y distribuidores de canales de TV, series y películas afiliados.

¿Cómo y dónde aplica nuestra Licencia?



▶ 1. Recurso

- TV CABLE
- TV SATÉLITE
- INTERNET
- Suscripción de Streaming
- DVD/Blu-ray

▶ 2. Lugar de Exhibición

- Bar/Restaurant/Café
- Gimnasios/Centros deportivos
- Espacios comunes en Hoteles
- Salas de espera
- Centros de Diálisis
- Colegios/Universidades
- etc...

▶ 3. Tener la Licencia

- Las Licencias ©ELC son desde la pantalla a los ojos de la audiencia.
- Proporcionan un medio legal para hacer una actuación pública.

¿Qué beneficios tiene nuestra Licencia Umbrella® en la exhibición de contenidos Audiovisuales Públicos?

Umbrella License® es eficaz
Porque los Licenciarios siempre pueden mostrar las películas que desean presentar; ellos seleccionan su contenido.



Beneficios ▼

- Certificado de licencia anual asequible.
- Exposiciones ilimitadas.
- Cobertura para muchos productores (+600 en Chile).
- Mostrar el contenido en cualquier formato legal: TV por cable, DVD, Streaming.
- Cumplir con las regulaciones de exhibiciones públicas vigentes de acuerdo a la Ley 17.336

Guideline ▼

- El contenido debe estar disponible para uso doméstico o privado en Chile.
- Solo se pueden usar películas después de que finalicen las exhibiciones en los cines comerciales.
- Los eventos no deben generar ingresos (entrada gratuita).
- No promoción pública de gráficos de películas.



ELC

Entertainment Licenses Chile

#tenemoslaLicencia



www.elchile.cl



info@elchile.cl



+562 2607 6500